

# Rol-estafette

Voor samenwerkingen tussen social designers en publieke organisaties

In samenwerkingen hebben teamleden verschillende petten en rollen die niet in beton gegoten zijn, en mogelijk functie en organisatie kunnen overstijgen. De Rol-estafette is een werkvorm waarin teamleden de rollen bespreken. Hebben we eigenlijk nog wel alle expertise aan boord? Of moeten we verbinding gaan zoeken met nieuwe partners? En als iemand uit het project vertrekt, aan wie geef je het stokje dan door?

**0** Haal verzendkokers en print de stickers uit. Deze werkvorm werkt vooral goed met fysieke materialen, dus voer deze uit als je daadwerkelijk met elkaar op dezelfde plek samen komt.

**1** Verdeel de kokers op de startbijeenkomst van je project. Wie neemt welke rollen op zich in dit project? Iemand kan meerdere rollen op zich nemen, en die hoeven niet samen te hangen met functie of organisatie.

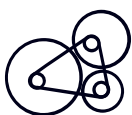
**2** Wees kritisch, hebben we eigenlijk wel alle expertise in huis om dit project tot een goed einde te brengen? Zo niet, hoe kunnen we dan andere partijen betrokken krijgen bij dit project?

**3** Verzamel gedurende het project interessante kennis, inzichten, concrete resultaten en contacten in de koker.

**4** Herhaal de inventarisatie van rollen in het project regelmatig, om te kijken of er nog nieuwe partijen (zowel organisaties als andere creatieve partners) betrokken moeten worden.

**5** Zie je zelf geen rol meer in het project, of krijg je een andere functie? Aan wie draag jij je rol(len) en kennis dan over?

# Rollen in social design projecten



**Verbinder**

De Verbinder legt in concrete zin lijnen tussen verschillende mensen: stakeholders, collega's en (eind-)gebruikers. Deze lijnen lopen over allerlei niveaus en zijn zo onafhankelijk mogelijk van hiërarchische structuren. Ook wordt verbinding gelegd tussen abstracte visies en concrete situaties in het veld.



**Disruptor**

De Disruptor denkt buiten de gebaande paden en heeft als rol om vastgeroeste denkbeelden te erkennen en te doorbreken. Dit kan soms ook nog zijn op procesniveau omdat het proces zelf te weinig voortgang opbrengt.



**Reframer**

De Reframer zorgt ervoor dat initiële kaders worden losgelaten door nieuwe perspectieven op het vraagstuk in te brengen. Hij of zij brengt hiermee een visionaire blik om het vraagstuk nieuwe wegen in te kunnen leiden.



**Belangenbehartiger**

De Belangenbehartiger verzamelt de belangen van stakeholders en neemt deze zo goed mogelijk mee in het proces. Er wordt ervoor gezorgd dat alle essentiële stemmen gehoord worden en dat er (mede-)eigenaarschap ontstaat.



**Prototyper**

De Prototyper creëert prototypes — laagdrempelige studiemodellen — om daarmee aannames te testen en eerste ideeën aan een doelgroep voor te leggen.



**Conceptontwerper**

De conceptontwerper vertaalt de belangrijke inzichten die in de context van het vraagstuk ontdekt zijn naar een of meerdere concrete concepten, zodanig dat het vervolgens uitgewerkt en gematerialiseerd kan worden.



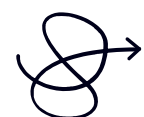
**Kartrekker**

De Kartrekker zorgt ervoor dat het project aansluiting vindt om voortgezet of uitgerold te worden. Het is een pro-actieve rol die door een social designer kan worden opgepakt wanneer er geen andere eigenaar opstaat of wanneer co-eigenaarschap gewenst is.



**Procesfacilitator**

De Procesfacilitator houdt het team scherp op het volgen van het afgesproken design proces. Zodat het gehele team de stappen zorgvuldig doorloopt.



**Maker**

De Maker werkt het bedachte concept uit en giet het in de passende vorm. Een maker weet hoe deze vertaalslag het beste kan worden uitgevoerd en heeft kennis van het bouwen van uiteindelijke producten en services.



**Onderzoeker**

De Onderzoeker brengt de context en de doelgroep(en) in kaart door dit grondig te onderzoeken. Gedrag, behoeftes en wensen worden achterhaald en er worden kansen gezocht om voor te ontwerpen.

## Overige petten

Inhoudelijk expert

Bevoegde beslisser

Communicatie

Projectleider

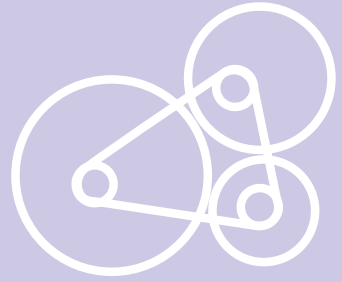
Netwerker



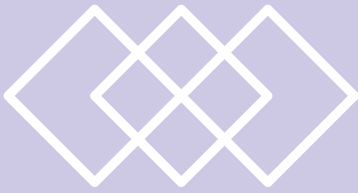
**Proces-  
facilitator**



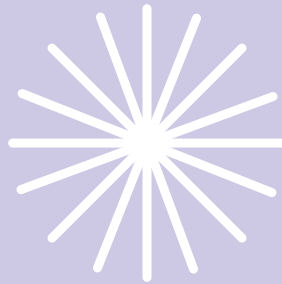
**Onderzoeker**



**Verbinder**



**Reframer**



**Disruptor**



**Concept-  
ontwerper**



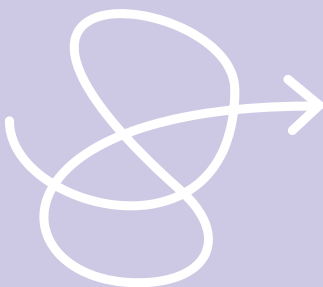
**Prototyper**



**Kartrekker**



**Belangen-  
behartiger**



**Maker**

**Bevoegde beslisser**

**Inhoudelijk expert**

**Projectleider**

**Communicatie**

**Netwerker**